

MULTI SCREEN®



MS 6700-R

do 180 m³/h

Wydajność sita

Mobilny przesiewacz bębnowy na gąsienicach może być opcjonalnie wyposażony w podpory hydrauliczne.



Przesiewacz bębnowy

DLA NAJWYŻSZEJ WYDAJNOŚCI

Zemmler MULTI SCREEN® MS 6700 jest największym przesiewaczem bębnowym w naszej ofercie i jest standardowo dostępny jako mobilny system montowany na gąsienicach.

Łączy w sobie rozmiar i technologię dwubębnową, aby otworzyć nowe wymiary przetwarzania. Dzięki całkowitej powierzchni przesiewania wynoszącej ponad 60 m² i długości bębna wynoszącej 6,7 m, osiąga maksymalną wydajność do 180 m³/h. Użytkownicy o bardzo wysokiej przepustowości i małym rozmiarze oczek w szczególności osiągają optymalne wyniki przesiewania. Jest on standardowo wyposażony w przedłużone taśmy.



Przyjazny dla środowiska



Wymienne sita druciane



Technologia podwójnego bębna



Przetestowany system bezpieczeństwa



Dane techniczne

Długość bębna
6.700 mm

Lej zasypowy
Pojemność 5,5 m³ długość
załadunku 3.650 mm

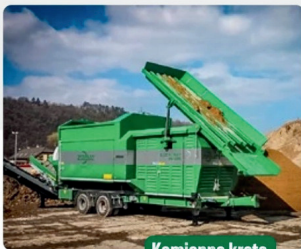
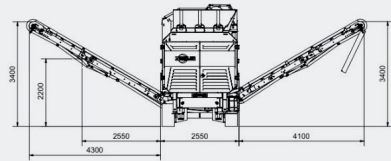
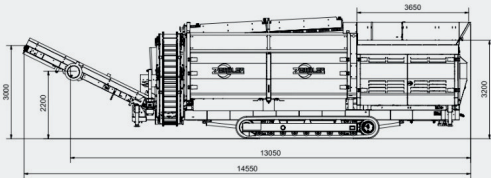
Waga
18.000 kg

Wymiary transportowe (dl.
x szer. x wys.) 11.700 x 2.550
x 4.000 mm (Standard)

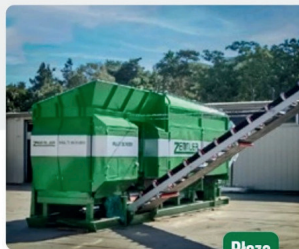
Średnica bębna
2.000 mm

Całkowity obszar ekranu
ok. 63 m²

napęd
diesel-hydrauliczny,
elektryczny, hybrydowy



Kamienna krata



Płoza



Podpory hydrauliczne