

Spycharki

DD100

Moc: 91,0 kW (122 KM) przy 2200 obr./min
(SAE J 1995, brutto)

Wersja LGP ze zrywakiem: 11 600 kg

DD130

Moc: 117 kW (156,9 KM) przy 2200 obr./min
(SAE J 1995, brutto)

Wersja LGP ze zrywakiem: 15 300 kg



DEVELON

DEVELON

Ciągła ewolucja na lepsze

Nasze korzenie sięgają roku 1937, gdy byliśmy jedną z pierwszych dużych fabryk maszyn w Korei. Od tamtej pory dostarczaliśmy sprzęt do prac ziemnych, aby stworzyć infrastrukturę niezbędną poprawy bytu społeczności lokalnych i całego świata.

**Jesteśmy
Develon.**

Develon to śmiała nazwa, odzwierciedlająca naszą ambicję, by dalej się rozwijać i pozostawić pozytywny ślad w naszym świecie. Idąc w przyszłość, będziemy dalej dostarczać innowacyjne produkty i rozwiązania, które przyczyniają się do rozwoju świata, w którym dzisiaj żyjemy.



Wciąż staramy się działać więcej

Średnie spycharki Develon zapewniają wyjątkową moc w budownictwie mieszkalnym i mniej intensywnym budownictwie przemysłowym, jak również w szeregu zastosowań takich leśnictwo, prace drogowe, tworzenie parkingów, budowanie platform i recykling. Maszyny, stworzone, by adaptowały się i sprawdzały w różnych warunkach, sprawiają, że każdy teren prac to przykład efektywności i wydajności.

Doskonała widoczność

- Bądź świadom otoczenia dzięki wąskiej przedniej części maszyny i wąskim słupkom, jak również dzięki przeszklonej kabinie zapewniającej doskonały, panoramiczny widok.

Precyzja i kontrola

- Inteligentnie radź sobie z trudnymi zadaniami, korzystając z systemu wspomaganie spychania 2D Dozing Assist oraz z ulepszeniami do 3D z użyciem sprzętu firm Leica, Trimble lub Topcon.

Komfort podczas pracy

- Przestronna kabina, 8-calowy wyświetlacz dotykowy, kamera cofania i niezawodne wycieraczki szyb zapewniają płynną, bezpieczną pracę.
- Regulowane fotele z pneumatycznym zawieszeniem ograniczające drgania zapewniają komfort przez cały dzień.

Podwozie

- Bardzo trwałe podwozie wytrzymałe trudne warunki i obniża koszty konserwacji dzięki wyjątkowej konstrukcji wykorzystującej podwójne i pojedyncze rolki kotnierzowe.



Mocny silnik, lemiesz skręcany w sześciu kierunkach oraz lekka konstrukcja sprawiają, że nasze spycharki nie są tylko mocne, ale też inteligentne. System wspomagania spychania 2D Dozing Assist utrzymuje idealne ustawienie lemieszka podczas precyzyjnego wyrównywania terenu, a ulepszenie do systemu 3D pozwala na jeszcze szybszą i dokładniejszą pracę. Maszyny zapewniają moc tam, gdzie jest potrzebna, zachowując jednak zwrotność w ciasnych miejscach.

Uniwersalna siła

Nasze spycharki zapewniają moc potrzebną, by efektywnie wykonać zadanie.

- Montowany w DD130 silnik PERKINS 204J zapewnia najlepszą w tej klasie moc równą 117 kW (157 KM) przy 2200 obr/min. Do tego pompa główna z przepływem 132 l/min, prędkość jazdy 9 km/h oraz maks. siła uciągu 22 t.
- Albo wybierz DD100 z silnikiem Develon G2 DM03-LED00 – 91 kW (122 KM) przy 2200 obr/min. Do tego pompa główna z przepływem 103,5 l/min, prędkość jazdy 9 km/h oraz maks. siła uciągu 16 t.

Przechyłanie, podnoszenie i kąt

Zyskaj większą moc z lemieszem odchylanym na sześć kierunków. Możesz go podnosić, przechylać i ustawiać odpowiedni kąt, co zmniejsza wymaganą liczbę przebiegów oraz pomaga szybko i efektywnie przechodzić do kolejnego zadania.

Lekkość i moc

Poznaj imponującą mobilność przy masie wśród najlepszych w tej klasie. Maszyny te zapewniają doskonałe połączenie stabilności i zwrotności, pozwalające radzić sobie w ograniczonej przestrzeni, oraz moc niezbędną do trudnych zadań.



Płynnie i mocno



Precyzyjnie i pewnie

Bezpieczeństwo zapewni ci najlepsze pole widzenia w naszych spycharkach. Przemysłana konstrukcja i odpowiednie rozwiązania zapewniają przejrzysty widok terenu wokół maszyny, dzięki czemu każda praca staje się bezpieczniejsza.

Bezpieczeństwo na pierwszy rzut oka

Spycharki Develon zapewniają doskonałe pole widzenia dzięki takim rozwiązaniom jak filtr wstępny umieszczony pod pokrywą silnika, kamera cofania w standardzie, wąski przód i przeszkłone drzwi.

Gotowy do jazdy

Alarm pasa bezpieczeństwa, obrotowe światło ostrzegawcze oraz przełącznik obecności operatora (OPS), który zatrzymuje maszynę, gdy wstaniesz z fotela – to wszystko sprawia, że możesz radzić sobie z każdym zadaniem efektywnie i bezpiecznie, czerpiąc przyjemność z jazdy.

Praca bez problemów

Gdy pracujesz naszymi spycharkami, bezpieczeństwo jest oczywiste. Dzięki normom ROPS oraz FOPS możesz koncentrować się na pracy, nie ryzyku.

Niezawodne spycharki

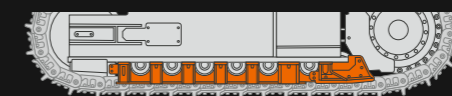
Gdy chodzi o produktywność i trwałość w trudnych warunkach, nasze spycharki wyznaczają standard dzięki zaawansowanym rozwiązaniom, solidnemu podwoziu i łatwej konserwacji, które zapewniają maksymalną wydajność każdego dnia.



Opcje osłon gąsienic

Dwie opcje osłon gąsienic, ogólna i pełna, zapewniają doskonałą ochronę i bezawaryjność.

Dostępne są również różne opcje ogniw gąsienic, pomagające rozłożyć nacisk na podłoże w zależności od warunków terenu.



- Wąskie gąsienice są lepsze do trudnego, skalistego terenu.
- Gąsienice o niskim nacisku na podłoże najlepiej nadają się na gleby piaszczyste.

Nieźródnana wydajność

Zapewnij sobie stałe osiągi, niezależnie od warunków:

- Zamknięte smarowane podzespoły oraz opcjonalne pojedyncze lub podwójne rolki kotnierzowe oraz osłony gąsienic sprawiają, że nasze spycharki zapewnią płynną obsługę i pracę.
- Utrzymuj swoją spycharkę w idealnym stanie, korzystając z punktów konserwacji dostępnych z podłoża, odchylanej kabiny i centralnych punktów smarowania.
- Najważniejsze rozwiązania, takie jak wydajny filtr wstępny, inteligentny układ chłodzenia oraz precyzyjny układ paliwowy, dostępne są w standardzie i współpracują, aby zapewnić płynną pracę silnika.

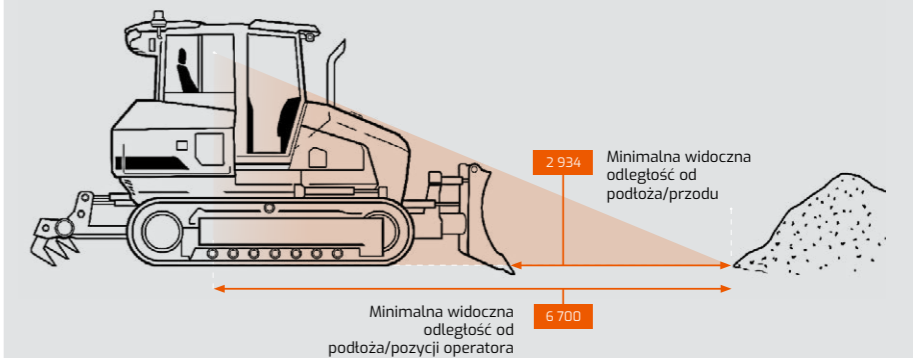


Na trudnym terenie czuj się jak w domu

Spycharki Develon sprawiają, że długie dni pracy stają się znośniejsze dzięki przestronnej, komfortowej kabinie.

- Spycharki Develon zaprojektowano, aby spełnić potrzeby operatorów na każdym poziomie. Elektrohydrauliczne elementy sterowania są montowane w standardzie, a ergonomiczny joystick zapewnia kontrolę bez wysiłku, co ogranicza zmęczenie operatora.
- Intuicyjny 8-calowy wyświetlacz dotykowy, kamera cofania oraz niezawodne wycieraczki szyb to wszystko, czego potrzeba do płynnej, bezpiecznej pracy.
- Regulowane fotele z pneumatyczną amortyzacją oraz redukcją drgań na trudnym terenie zapewnią komfort i pozwolą na maksymalnie wydajną pracę.

Podziwiał doskonały widok wokół siebie





Łatwe utrzymanie, maksymalna bezawaryjność

Układ wlotowy

Wysokowydajny zintegrowany filtr wstępny wydłuża żywotność układu filtracji. Standardowy liniowy filtr wstępny jest zintegrowany z filtrem powietrza, a cały układ jest dość mały, by zmieścić się w niewielkiej komorze silnika. Układ ten, samoczyszczący i niewymagający konserwacji, separuje najróżniejsze zanieczyszczenia, takie jak błoto, śnieg, deszcz, liście, trociny i plewy.

Sterowany hydraulicznie układ chłodzenia

Układ hydrauliczny obejmuje w standardzie wentylatory ze zmianą kierunku obrotów. Operatorzy mogą ustawić przeciwny kierunek obrotów wentylatorów automatycznie w wybranych odstępach czasu. Układ chłodzenia znajduje się z tyłu maszyny zamiast z przodu. Dzięki temu przednia komora silnika jest mniejsza i zapewnia lepszą widoczność lemiesza.

Układ paliwowy

Łatwo dostępny, wysokowydajny separator wody efektywnie wychwytuje wilgoć z paliwa, ograniczając występowanie zanieczyszczeń. Standardowe filtry wstępne i podwójne filtry główne zapewniają wysoki poziom czystości, ograniczając usterki układu paliwowego.

Łatwa konserwacja

Gdy wymagana jest konserwacja, kabinę spycharki można odchylić, aby zapewnić wygodny dostęp. Nie ma potrzeby demontować kabiny, aby dotrzeć do kluczowych podzespołów. Punkty okresowych przeglądów są łatwo dostępne z podłoża.

Łatwo wykonuj trudne zadania



System wspomagania spychania

Nasza spycharka ułatwia wykonywanie trudnych prac dzięki dostępnemu w standardzie systemowi wspomagania 2D Dozing Assist. Wystarczy go ustawić, a system utrzymuje lemiesz idealnie ustawiony do precyzyjnego wyrównywania – nie ma potrzeby korzystania z GPS lub laserów. Upraszcza to pracę, pozwala oszczędzić materiał oraz ogranicza konieczność poprawek.

- Wartości wyświetlane na zielono określają w czasie rzeczywistym obrót lub przechylenie lemiesz, dostosowane w trybie automatycznym do nachylenia docelowego.
- Wartości 3% oraz 1% określają nachylenie docelowe. Wartości te operator może zmieniać przy pomocy joysticków.
- Wskaźnik DAC pokazuje, kiedy system wspomagania spychania jest włączony.

Płynne ulepszenie do 3D

- Gdy chcesz zdyktować więcej, dodaj zestaw wspomagania 3D, a system będzie zsynchronizuje się, aby zapewnić pełne działanie w trzech wymiarach.
- Układ jest zgodny z systemami Leica, Trimble oraz Topcon – wiodącymi producentami wspomagania 3D – co pozwala uzyskać najwyższą dokładność oraz codzienną niezawodność z każdą spycharką Develon.

Wszystko na wyciągnięcie ręki

Spycharki Develon zaprojektowano, aby spełnić potrzeby operatorów na każdym poziomie. Elektrohydrauliczne elementy sterowania są montowane w standardzie, dzięki czemu maszyny Develon są łatwiejsze do obsługi nawet dla niedoświadczonych operatorów. Ergonomiczny joystick zapewnia kontrolę bez wysiłku, co ogranicza zmęczenie operatora.

Najlepsze rozwiązania dostępne w standardzie

Przyjazny dla użytkownika, wielojęzyczny wyświetlacz dotykowy, standardowe rozwiązanie, pokazuje wszystkie ważne ustawienia i informacje na jednym ekranie. Czytelny ekran dotykowy pozwala operatorowi monitorować krytyczne funkcje spycharek i kontrolować ustawienia maszyny, kamerę cofania, ogrzewanie i chłodzenie, radio, moduł komunikacji bezprzewodowej Bluetooth oraz inne funkcje.

My Develon > Zarządzanie terenem prac
> Zarządzanie wydajnością pracy > Zarządzanie profilaktyczne > Serwis zapobiegawczy

Śledź swój sprzęt z dowolnego miejsca

Aby firma mogła skutecznie konkurować i odnosić sukcesy, jej sprzęt musi zapewniać maksymalną produktywność i zyskowność w miejscu pracy. Maszyny Develon robią jedno, i drugie. Aby zapewnić wysoki zwrot z inwestycji, wprowadzamy bardziej zaawansowane funkcje jako standard w każdym modelu – funkcje, które inni producenci często oferują tylko jako kosztowne ulepszenia. Dzięki ich zastosowaniu w wersji standardowej Develon zapewnia klientom przewagę nad konkurencją, pomagając operatorom pracować bardziej efektywnie i zwiększając bezpieczeństwo podczas długich dni w terenie.

> Terminal telematyki

Terminal jest zamontowany i podłączony do maszyny, by gromadzić dane na temat jej działania.

> Telekomunikacja

Develon oferuje dwa tryby komunikacji

> My Develon

Bądź na bieżąco z systemem My Develon – to platforma cyfrowa, która gromadzi wszystkie informacje na temat sprzętu i usługi cyfrowe w jednym miejscu, zapewniając do nich szybki i łatwy dostęp. (mobilną i satelitarną), aby zapewnić maksymalny obszar działania.

Godziny pracy

Całkowita liczba godzin pracy i godzin według trybu

Efektywność zużycia paliwa*

Poziom paliwa i jego zużycie

Raporty i lokalizacja

Raporty na temat eksploatacji i wykorzystania, GPS oraz obszary zastrzeżone

Ostrzeżenia i alarmy

Wykrywanie ostrzeżeń dotyczących maszyny, rozłączenia anten oraz przekroczenia obszarów zastrzeżonych/limitów czasowych

Zarządzanie filtrami i olejem

Konserwacja zapobiegawcza w ramach planowanej wymiany części

*Funkcje mogą nie być dostępne we wszystkich modelach. Skontaktuj się z przedstawicielem ds. sprzedaży, aby uzyskać więcej informacji na temat tej funkcji. 19



Osprzęt

Osprzęt Develon zapewnia dodatkową wszechstronność przy wykonywaniu zadań i jest tworzony z uwzględnieniem specyfikacji maszyn Develon, co zapewnia jego niezawodność i wydajność.

Równoległy osprzęt zrywaka z trzema trzonami



Spycharka Develon jest wyposażona w przewody zapewniające łatwą integrację opcjonalnego zrywaka z trzema trzonami. Zrywak jest wyposażony w układ równoległego mocowania, który pozwala utrzymać stały kąt względem podłoża niezależnie od wysokości. Osprzęt ten pozwala szybko rozbijać twarde, nierówne materiały przed wyrównywaniem.

Hołowana belka zaczepowa



Przymocuj belkę zaczepową do spycharki, aby łatwo holować inny sprzęt po terenie robót.

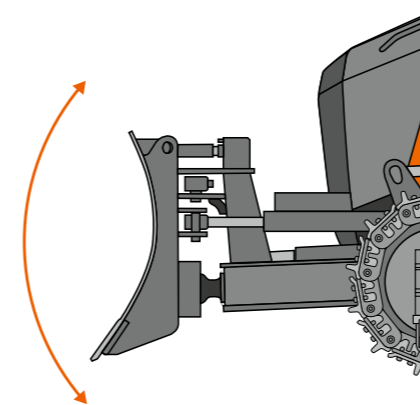
Dwie opcje lemieszka



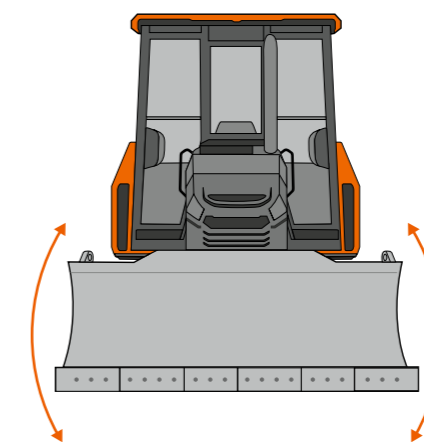
Wybierz lemiesz standardowy (XL) lub konfigurację z niskim naciskiem na podłożu (LGP). Zapoznaj się ze specyfikacjami modeli, aby uzyskać więcej informacji na temat lemieszki.

Przechylenie lemieszka

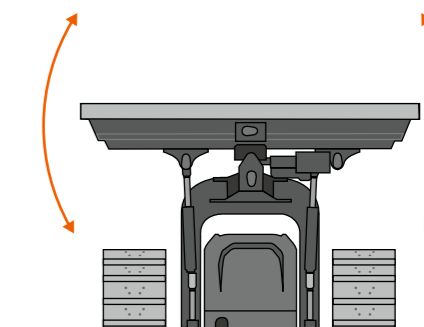
Podnoszenie



Przechylenie



Kąt



Dane techniczne

DD100



Silnik

Marka	DEVELON
Model	G2 DM03-LED00
Liczba cylindrów	4
Moc znamionowa brutto (KM wg SAE J1995)	122,0 KM (91,0 kW) przy 2200 obr./min
Moc znamionowa netto (KM wg SAE J1349)	115,3 KM (86,0 kW) przy 2200 obr./min
Maks. moment obrotowy netto (SAE J1995)	530,0 Nm przy 1400 obr/min
Pojemność skokowa	3409 cm ³
Średnica i skok	98 × 113 mm
Rozrusznik	24 V, 6,7 KM (5,0 kW)
Akumulator	24 V, 12 V × 2, 100 Ah
Alternator	24 V; 100 A
Filtr powietrza	Podwójny wkład

Układ hydrauliczny

Typ pompy głównej: osiowa pompa tłokowa o zmiennym wydatku	45 cm ³ /obr
Maks. natężenie przepływu	103,5 l/min
Ciśnienie odcinające pompy	265 bar
Pompa wentylatora	27,375 cm ³ /obr
Maks. natężenie przepływu	62,9 l/min
Ciśnienie w zaworze nadmiarowym	205 bar
Maks. siła uciągu	157 kN (16,0 ton.f)

Poziom hałasu

Gwarantowany poziom mocy akustycznej	106 dB(A) (2000/14/EC)
Zmierzony poziom mocy akustycznej	105 dB(A) (2000/14/EC)
Hałas na stanowisku operatora	73 dB(A) (ISO 6396)

Układ jazdy

Osiowa pompa tłokowa HST	2 x 67,6 cm ³ /obr
Maks. natężenie przepływu	2 x 149 l/min
Krzywka tarczowa HST, osiowo-tłokowa	2 x 107 cm ³ /obr
Maks. natężenie przepływu	2 x 288 l/min
Typ przekładni redukcyjnej	2-stopniowa przekładnia planetarna
Współczynnik redukcji	46,12
Maks. wyjściowy moment obrotowy	62,7 / 34,7 kN-m (6398 / 3543 kgf.m)
Prędkość jazdy	10 km/h
Maks. siła uciągu	16 t

Wyposażenie standardowe i opcjonalne

Standardowy pakiet podstawowy

Silnik

Emisje zgodne ze Stage V	■
Filtr cząstek stałych (DPF)	■
Katalizator utleniający (DOC)	■
Układ selektywnej redukcji katalizacyjnej (SCR)	■

Układ hydrauliczny

Osiowa pompa tłokowa o zmiennej wydajności	■
Układ hydrauliczny ze sterowaniem elektrycznym	■
Przekładnia hydrauliczna	■

Instalacja elektryczna

Alternator – 24 V, 100 A	■
Dodatkowe światła diodowe	■
Obrotowe światło ostrzegawcze	■
Licznik godzin	■
Złącze serwisowe	■
System autodiagnostyczny	■

Podwozie

Segmentowe koło napędowe	■
Podwójne i pojedyncze rolki	■
Sztywna rama	■
Ostona ogólna	■
Pełna ostona gasienic	●
Regulowana/wymienna płyta prowadnika kół napinających	■
Ząbkowane gasienice	■
Zamknięta smarowana gasienica (SALT)	■
Ogniwa ze stalową ostrogą	■

Kabina

Stalowa, całoroczna i dźwiękoszczelna	■
ROPS/TOPS (ISO 12117-2:2008)	■
Szyba przednia i okno boczne z wycieraczką/spryskiwaczem	■
Kamera cofania	■
8-calowy inteligentny wyświetlacz dotykowy	■
Wbudowane odmrażanie tylnej szyby	■
Przyciemniane szkło bezpieczne	■
Drzwi zamykane na klucz	■
Fotel	■
– Amortyzacja pneumatyczna	■
– 2-calowy (51 mm) pas bezpieczeństwa	■
– Regulowana wysokość i pochylenie	■
Regulowane podłokietniki	■
Klimatyzacja z ogrzewaniem	■
Lusterka	■
Stereo AM/FM oraz Bluetooth®	■
Głośniki (2)	■
Gniazdo zasilania, 12 A	■
Oświetlenie kabiny	■
Schówek na instrukcje obsługi	■

Elementy sterowania

Otrząsanie lemieszka	■
Funkcja pływania lemieszka	■
System kontroli wyrównywania 2D	■
Tryb ECO	■
Dźwignia sterowania lemieszka	■
Pokrętło obrotów silnika	■
Przełączniki montowane na pulpicie	■
– Przełącznik rozrusznika (kluczyk)	■
– Pulpit sterowania ogrzewaniem/klimatyzacją	■
– Przełącznik obrotu wysięgnika	■
– Obrotowe światło ostrzegawcze (jeśli na wyposażeniu)	■
– Gniazdo zasilania 12 V i ładowarka USB	■
Przyciski klawiatury	■
– Alarm jazdy/obrotu	■
– Oświetlenie	■
– Światła robocze	■
– Wycieraczka/spryskiwacz	■
– Automatyczny bieg jałowy	■
Wyłącznik zatrzymania awaryjnego	■

Wyświetlacz i ostrzeżenia

Brzęczyk	■
– Ciśnienie oleju silnikowego	■
– Temperatura płynu chłodniczego	■
Wyświetlacz dotykowy	■
– Zegar cyfrowy	■
– Przycisk wyboru menu	■
– Przycisk wstecz	■
– Wskaźnik paliwa	■
– Temperatura płynu chłodniczego silnika	■
– Temperatura oleju hydraulicznego	■
– Tryb	■
– Obrotomierz	■
– Przełącznik trybu roboczego/ustawienia przepływu	■
Wskaźniki	■
– Wskaźnik przepustu filtra powietrza	■
– Wskaźnik ostrzegawczy kontroli silnika	■
– Ostrzeżenie o paliwie	■
– Wskaźnik automatycznego biegu jałowego	■
– Wskaźnik ciśnienia oleju silnikowego z alarmem dźwiękowym	■
– Wskaźnik podgrzewania (rozruch na zimno)	■
Alarm jazdy	■

Inne

Centralne smarowanie	■
Zrywak równoległy	●
Unoszenie kabiny	■
Wentylator ze zmianą kierunku obrotów	■
Odwracalne ostrze	■
Ostona leśna	●
Lemiesz spycharki	■
Belka zaczepowa	●
Instrukcje	■
– Użytkowanie	■
– Instrukcja bezpieczeństwa AEM	■
My Develon (telematyka)	■

■ Standard ● Opcja

Wymiary

Klasyfikacja

	Jedn.	Wymiary	XL	LGP
Wysokość	H1	mm	Wysokość maszyny od czubka ostrogi (kabina)	
	H2	mm	Wysokość lemieszka	
	H3	mm	Wysokość podnoszenia lemieszka	
	H4	mm	Głębokość kopania	
	H5	mm	383,5	455,5
	H7	mm	Prześwit podłużny (bez ostrogi)	
	H8	mm	Wysokość zrywaka	
	H9	mm	Głębokość kopania zrywaka	
	H9	mm	Głębokość kopania zrywaka	
	H10	mm	Maksymalny prześwit pod końcówką - zrywak	
	H11	mm	Wysokość ostrogi	
H7+H11	mm	Prześwit całkowity		
Długość	L1	mm	Długość całkowita z lemieszem i zrywakiem	
	L1'	mm	Długość całkowita tyłko z lemieszem	
	L4	mm	Długość gąsienicy	
Szerokość	W1	mm	2770	3280
	W2	mm	2625	2950
	W3	mm	2410	2863
	W4	mm	2400	2590
	W5	mm	Rozstaw gąsienic	
	W6	mm	510	700
	W8	mm	Ogólna szerokość zrywaka	
	W9	mm	Szerokość zrywania	
	W10	mm	Odległość pomiędzy trzonami (zrywak)	
	Kąt	A1	st.	Maksymalny kąt lemieszka
A2		st.	Maksymalny kąt przechylenia	
A3		st.	Kąt krawędzi tnącej lemieszka (regulowany)	

Osprzęt tylny

Pozycja	Jedn.	Rysunek	Uwagi
Korpus bez przodu	kg	9180	z ogniwo
Ogniwo	kg	2140 / 1800	LGP / XL
Zespół ramy ceownikowej	kg	700	z pokrywą
- Rama ceownikowa	kg	431	z tuleją
- Siłownik podnoszenia (2 każdy)	kg	73	z tuleją
- Siłownik odchylania (2 każdy)	kg	63	z tuleją
- Siłownik przechylenia (1 każdy)	kg	32	z tuleją
Zespół lemieszka XL	kg	766	
Zespół lemieszka LGP	kg	887	
Zespół zrywaka	kg	733	

Długość styczna z podłożem

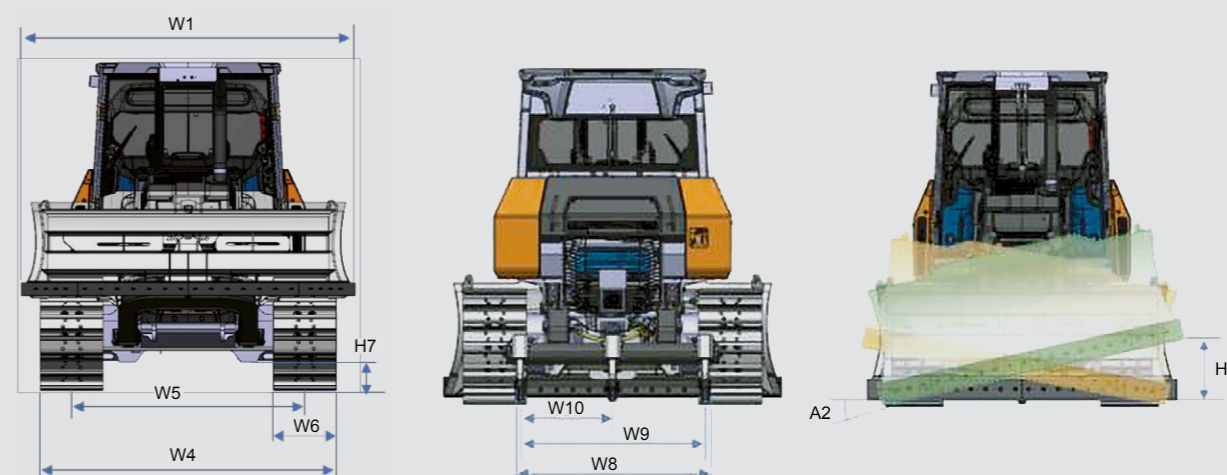
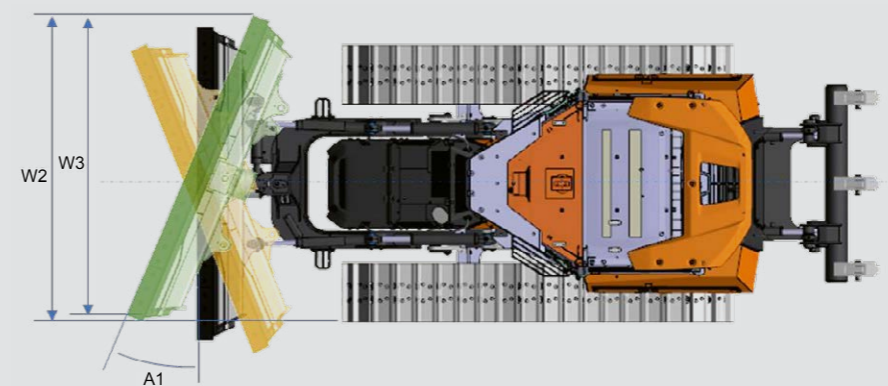
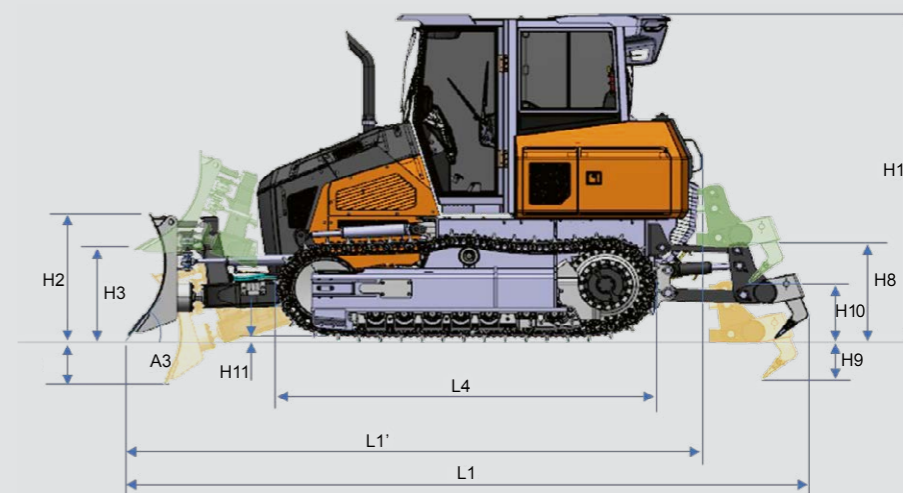
DD100 ze zrywakiem	Obszar styku z podłożem (cm ²)	Nacisk na podłoże (kg/cm ²)
XL	26 523	0,39
LGP	36 405	0,32

Osprzęt przedni

	Szerokość (mm)	Pojemność (m ³)	Masa (kg)
Lemiesz XL	2710	2,22	765
Lemiesz LGP	3220	2,58	885

Osprzęt tylny

	Szerokość (mm)	Masa (kg)	Typ
Zrywak	1710	725	Równoległobok
Belka zaczepowa do holowania			



DEVELON

Dane techniczne

DD130



Silnik

Zespół silnika	PERKINS
Model	1204J
Liczba cylindrów	4
Moc znamionowa brutto (KM wg SAE J1995)	117,0 kW przy 2200 obr./min
Moc znamionowa netto (KM wg SAE J1995)	156,9 KM przy 2200 obr./min
Maksymalny moment obrotowy	710 Nm przy 1400 obr./min
Dwuturbinowa turbosprężarka o zmiennej geometrii (dwustopniowa)	
Pojemność skokowa	4400 cm ³
Średnica i skok	105 × 127 mm
Rozrusznik	24 V, 10,5 KM (7,8 kW)
Napięcie akumulatora	24 V, 12 V × 2, 100 Ah
Napięcie alternatora	24 V, 100 A
Filtr powietrza	Podwójny wkład

Układ hydrauliczny

Typ pompy głównej: osiowa pompa tłokowa o zmiennym wydatku	60 cm ³ /obr
Maks. natężenie przepływu	132 l/min
Ciśnienie odcinające pompy	265 bar
Pompa wentylatora	30,34 cm ³ /obr
Maks. natężenie przepływu	66,75 l/min
Ciśnienie w zaworze nadmiarowym	205 bar
Maks. siła uciągu	215,7 kN (22,0 ton.f)

Poziom hałasu

Gwarantowany poziom mocy akustycznej	106 dB(A) (2000/14/EC)
Zmierzony poziom mocy akustycznej	105 dB(A) (2000/14/EC)
Hałas na stanowisku operatora	73 dB(A) (ISO 6396)

Układ jazdy

Osiowa pompa tłokowa HST	2 × 71 cm ³ /obr
Maks. natężenie przepływu	2 × 156,2 l/min
Krzywka tarczowa HST, osiowo-tłokowa	2 × 160 cm ³ /obr
Maks. natężenie przepływu	2 × 312 l/min
Typ przekładni redukcyjnej	2-stopniowa przekładnia planetarna
Współczynnik redukcji	50,6
Maks. wyjściowy moment obrotowy	62,7 / 34,7 kN-m (6398 / 3543 kgf.m)
Prędkość jazdy	10 km/h
Maks. siła uciągu	22 t

Wyposażenie standardowe i opcjonalne

Standardowy pakiet podstawowy

Silnik

Emisje zgodne ze Stage V	■
Filtr cząstek stałych (DPF)	■
Katalizator utleniający (DOC)	■
Układ selektywnej redukcji katalitycznej (SCR)	■

Układ hydrauliczny

Osiowa pompa tłokowa o zmiennej wydajności	■
Układ hydrauliczny ze sterowaniem elektrycznym	■
Przekładnia hydrauliczna	■

Instalacja elektryczna

Alternator – 24 V, 100 A	■
Dodatkowe światła diodowe	■
Obrotowe światło ostrzegawcze	■
Licznik godzin	■
Złącze serwisowe	■
System autodiagnostyczny	■

Podwozie

Segmentowe koło napędowe	■
Podwójne i pojedyncze rolki	■
Rama wahliwa	■
Ostona ogólna	■
Pełna ostona gaśienic	●
Regulowana/wymienna płyta prowadnika kół napinających	■
Ząbkowane gaśienice	■
Zamknięta smarowana gaśienica (SALT)	■
Ogniwa ze stalową ostrogą	■

Kabina

Stalowa, całoroczna i dźwiękoszczelna	■
ROPS/TOPS (ISO 12117-2:2008)	■
Szyba przednia i okno boczne z wycieraczką/spryskiwaczem	■
Kamera cofania	■
8-calowy inteligentny wyświetlacz dotykowy	■
Wbudowane odmrażanie tylnej szyby	■
Przyciemniane szkło bezpieczne	■
Drzwi zamykane na klucz	■
Fotel	■
– Amortyzacja pneumatyczna	■
– 2-calowy (51 mm) pas bezpieczeństwa	■
– Regulowana wysokość i pochylenie	■
Regulowane podłokietniki	■
Klimatyzacja z ogrzewaniem	■
Lusterka	■
Stereo AM/FM oraz Bluetooth®	■
Głośniki (2)	■
Gniazdo zasilania, 12 A	■
Oświetlenie kabiny	■
Schówek na instrukcje obsługi	■

Elementy sterowania

Otrząsanie lemiesza	■
Funkcja pływania lemiesza	■
System kontroli wyrównywania 2D	■
Tryb ECO	■
Dźwignia sterowania lemiesza	■
Pokrętło obrotów silnika	■
Przełączniki montowane na pulpicie	■
– Przełącznik rozrusznika (kluczyk)	■
– Pulpit sterowania ogrzewaniem/klimatyzacją	■
– Przełącznik obrotu wysięgnika	■
– Obrotowe światło ostrzegawcze (jeśli na wyposażeniu)	■
– Gniazdo zasilania 12 V i ładowarka USB	■
Przyciski klawiatury	■
– Alarm jazdy/obrotu	■
– Oświetlenie	■
– Światła robocze	■
– Wycieraczka/spryskiwacz	■
– Automatyczny bieg jądowy	■
Wyłącznik zatrzymania awaryjnego	■

Wyświetlacz i ostrzeżenia

Brzęczyk	■
– Ciśnienie oleju silnikowego	■
– Temperatura płynu chłodniczego	■
Wyświetlacz dotykowy	■
– Zegar cyfrowy	■
– Przycisk wyboru menu	■
– Przycisk wstecz	■
– Wskaźnik paliwa	■
– Temperatura płynu chłodniczego silnika	■
– Temperatura oleju hydraulicznego	■
– Tryb	■
– Obrotomierz	■
– Przełącznik trybu roboczego/ustawienia przepływu	■
Wskaźniki	■
– Wskaźnik przepustu filtra powietrza	■
– Wskaźnik ostrzegawczy kontroli silnika	■
– Ostrzeżenie o paliwie	■
– Wskaźnik automatycznego biegu jądowego	■
– Wskaźnik ciśnienia oleju silnikowego z alarmem dźwiękowym	■
– Wskaźnik podgrzewania (rozruch na zimno)	■
Alarm jazdy	■

Inne

Centralne smarowanie	■
Zrywak równoległy	●
Unoszenie kabiny	■
Wentylator ze zmianą kierunku obrotów	■
Odwracalne ostrze	■
Ostona leśna	●
Lemiesz spycharki	■
Belka zaczepowa	●
Instrukcje	■
– Użytkowanie	■
– Instrukcja bezpieczeństwa AEM	■
My Develon (telematyka)	■

■ Standard ● Opcja

Wymiary

Klasyfikacja

	Jedn.	Wymiary	XL	LGPI	LGP2	
Wysokość	H1	mm	Wysokość maszyny od czubka ostrogi (kabina)			3130
	H1'	mm	Wysokość maszyny od czubka ostrogi (z ostoną)			3180
	H2	mm	Wysokość lemieszka			1115
	H3	mm	Wysokość podnoszenia lemieszka			1110
	H4	mm	Głębokość kopania			405
	H5	mm	Maksymalna wysokość przechylenia (lemieszka)	435	510	470
	H7	mm	Prześwit podłużny (bez ostrogi)	355	355	355
	H8	mm	Wysokość zrywaka			1110
	H9	mm	Głębokość kopania zrywaka			280
	H10	mm	Maksymalny prześwit pod końcówką – zrywak			585
	H11	mm	Wysokość ostrogi			57
H7+H11	mm	Prześwit całkowity			412	
Długość	L1	mm	Długość całkowita z lemieszem i zrywakiem			6030
	L1'	mm	Długość całkowita tyłko z lemieszem			5035
	L4	mm	Długość gąsienicy			3690
Szerokość	W1	mm	Szerokość całkowita (szerokość lemieszka)	3105	3655	3345
	W2	mm	Szerokość całkowita przy maks. odchyleniu	2870	3370	3090
	W3	mm	Szerokość lemieszka przy maks. odchyleniu	2870	3370	3090
	W4	mm	Szerokość maszyny – bez lemieszka	2330	2760	2710
	W5	mm	Rozstaw gąsienic	1770	2000	
	W6	mm	Szerokość ogniwa	560	760	710
	W8	mm	Ogólna szerokość zrywaka	1860		
	W9	mm	Szerokość zrywania	1740		
	W10	mm	Odległość pomiędzy trzonami (zrywak)	870		
	Kąt	A1	st.	Maksymalny kąt lemieszka		
A2		st.	Maksymalny kąt przechylenia			8
A3		st.	Kąt krawędzi tnącej lemieszka (regulowany)			52-58

Osprzęt tylny

Pozycja	Jedn.	Rysunek	Uwagi
Korpus bez przodu	kg	12 280	z ogniwo
Ogniwo	kg	2970 / 2850 / 2500	LGP1 / LGP2 / XL
Zespół ramy ceownikowej	kg	956	z pokrywą
– Rama ceownikowa	kg	700	z tuleją
– Siłownik podnoszenia (2 każdy)	kg	92	z tuleją
– Siłownik odchylenia (2 każdy)	kg	89	z tuleją
– Siłownik przechylenia (1 każdy)	kg	54	z tuleją
Zespół lemieszka XL	kg	933	
Zespół lemieszka LGP1	kg	1072	
Zespół lemieszka LGP2	kg	992	
Zespół zrywaka	kg	865	

Długość styčna z podłożem

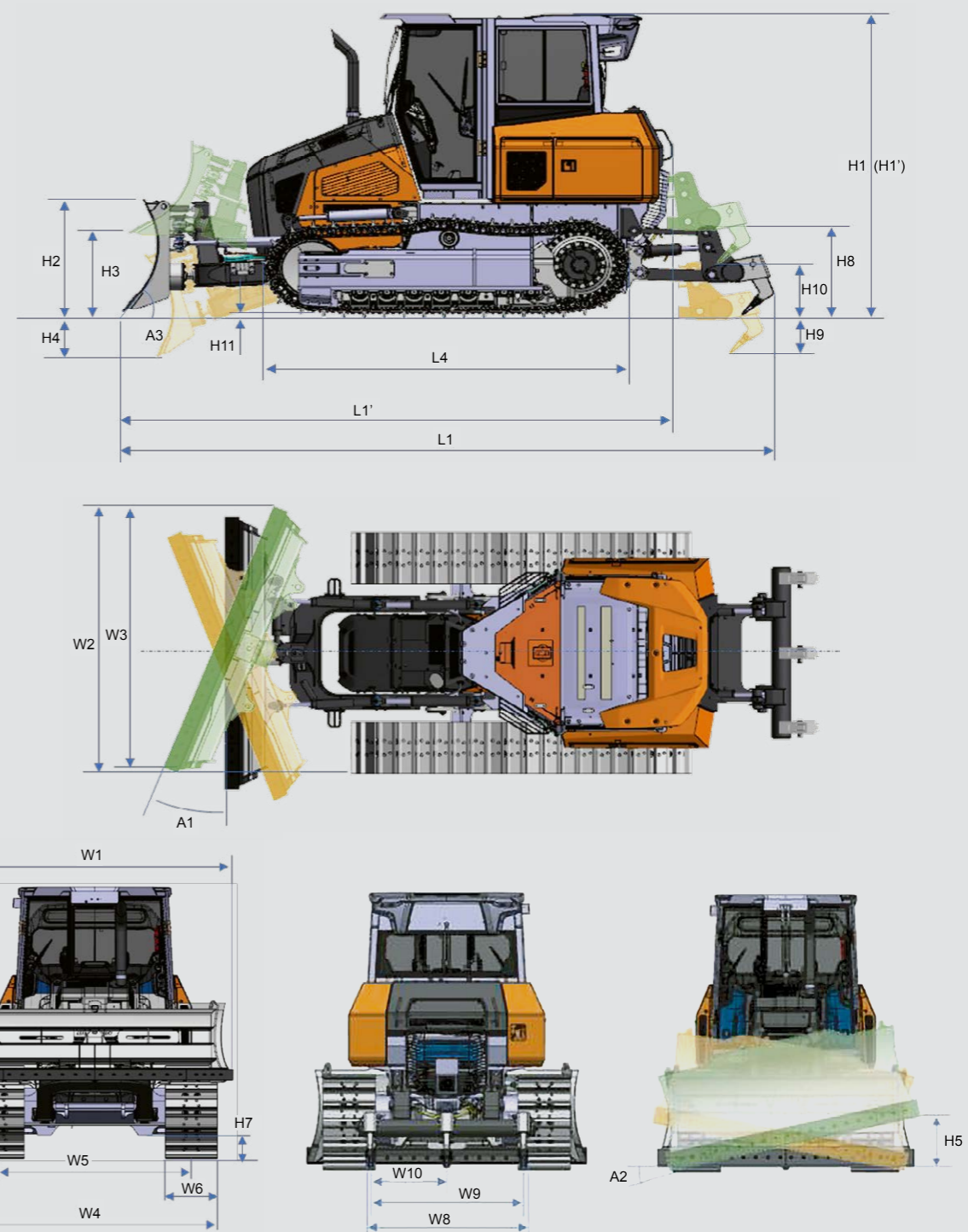
DD130 ze zrywakiem	Obszar styku z podłożem (cm ²)	Nacisk na podłoże (kg/cm ²)
XL	33 818	0,42
LGP (ogniwa 710 mm)	42 875	0,35
LGP (ogniwa 760 mm)	45 895	0,33

Osprzęt przedni

	Szerokość (mm)	Pojemność (m ³)	Masa (kg)
Lemiesz XL	3103	3,54	929
Lemiesz LGP1	3653	4,18	1071
Lemiesz LGP2 (UE)	3343	3,75	992

Osprzęt tylny

	Szerokość (mm)	Masa (kg)	Typ
Zrywak	1964	866	Równoległobok
Belka zaczepowa do holowania			



Gwarancja Develon

Kluczowa kwestia w ochronie sprzętu i zapewnieniu spokoju ducha

Chroń swój ciężki sprzęt budowlany z Develon. Nasze wszechstronne gwarancje i programy ochrony zapewniają spokój ducha, dając pewność, że inwestycja pozostanie bezpieczna i wartościowa nawet w przyszłości.

Programy gwarancji dobrane do użytkownika

Wybierz z oferty przystępnych programów ochrony, dostępnych wyłącznie dla klientów firmy Develon za pośrednictwem naszych upoważnionych dealerów. Programy te sprawiają, że cena kupna maszyny to nie tylko koszt, ale strategiczna inwestycja.

Ochrona Develon Premium

Wybierz Develon Premium, aby zyskać niezrównane bezpieczeństwo, niezawodność i wartość. Ten najbardziej zaawansowany program chroni Twój sprzęt przed nieoczekiwanymi kosztami i ogranicza przestoje, pozwalając Ci skoncentrować się na tym, co ważne – by wykonać pracę.

Działaj już dziś!

Skontaktuj się już dziś z upoważnionym dealerem Develon, aby chronić swoją inwestycję w sprzęt. Uproszczona procedura i trwałe korzyści – Develon zadba, by Twój ciężki sprzęt budowlany pozostał w jak najlepszym stanie technicznym.

**Wybierz gwarancję premium Develon:
Lepiej nie ryzykuj i zabezpiecz swoją
inwestycję.**

Powered by Innovation

DEVELON

Miejsce na pieczęć dealera



HD Hyundai Infracore Europe s.r.o.
IBC – Pobrezni 620/3,
18600 Praha 8 – Karlín, Czechy

©2026 HD Hyundai Infracore. Wszelkie prawa
zastrzeżone.

D700001 (02/2026)

Niektóre dane techniczne są oparte na obliczeniach konstrukcyjnych, a nie na rzeczywistych pomiarach. Dane techniczne służą jedynie do celów porównawczych i mogą ulec zmianie bez powiadomienia. Dane techniczne poszczególnych urządzeń marki Develon różnią się z powodu normalnej zmienności konstrukcji, produkcji, warunków pracy i innych czynników. Zdjęcia produktów Develon mogą przedstawiać sprzęt inny od standardowego.