



K4 SERIES



NEW!

SILNIK

Marka, model	Perkins,904J-E36TA
Liczba cylindrów	4
Moc maksymalna	100 KM(74,4Kw)przy2200rpm
Moment obrotowy	430 Nm przy 1500rpm
Pojemność	3,621 cm ³
Średnica i skok	ø 98 x 120mm
Emisja spalin	zgodna z normą StageV

Silnik wysokoprężny z turbodoładowaniem, chłodzony wodą, o dużej mocy i wysokim momencie obrotowym.

OSIE

- Mosty przystosowane do dużych obciążeń
- Planetarne przekładnie redukcyjne typu outboard
- Całkowita oscylacja 16° na przedniej osi
- Przednia oś różnicowa z proporcjonalnym momentem obrotowym
- Mechanizm różnicowy tylnej osi typu LSD (ograniczony poślizg)

KABINA

- Poszerzony kąt widzenia
- Ergonomiczny i estetyczny design
- Wydajna klimatyzacja
- Ulepszona wentylacja z 17 dyszami powietrznymi
- Cool-box
- Kabina ROPS / FOPS
- Dwa wyświetlacze TFT oprzekątnej 4.3"
- Wyprowadzenie hydrauliki na młot i tyżkęskarpową
- Mechaniczne sterowanie dźwignią
- Joysticki zintegrowane z fotelem operatora
- Przycisk sterowania radiem
- Włacznik funkcji jazdy (FNR)
- Włacznik funkcji powrót do kopania (RTD)
- System stabilizacji tyżki (MSS)
- Automatycznie regulowana kierownica
- Blokada ramienia ładowarki
- Ręczny hamulec postojowy
- Schowki dla operatora
- Składane stopnie boczne
- Uchwyt na telefon i kubek
- Oświetlenie wewnętrzne
- Maty podłogowe
- Odchylana chłodnica
- Port USB
- Radio Mp3

UKŁAD HYDRAULICZNY

Układ hydrauliczny typu zamkniętego z pompą tłokową o zmiennej wydajności, odnawialnym podziałem przepływu i zaworami z regeneracją

Pompa główna	163 l/min
Ciśnienie	255 bar

PRĘDKOŚĆ JAZDY

1. bieg	4 km/h
2. bieg	7 km/h
3. bieg	9 km/h
4. bieg	15 km/h
5. bieg	22 km/h
6. bieg	40 km/h

TRANSMISSION

- Przekładnia Autoshift do pracy w ciężkich warunkach
- Przemiennik momentu obrotowego z przetożeniem
- 2,38:1 Elektrycznie sterowany wybór napędu na 2 lub 4 koła
- 6 biegów do przodu, 3 biegi do tyłu
- Chłodnica oleju przekładniowego
- Obwód neutralny umożliwia rozruch gdy dźwignia znajduje się w pozycji neutralnej co zapewnia bezpieczeństwo

OPONY

PRZÓD	16/70-2012 Ply Rating
TYŁ	16,9-2814 Ply Rating

POJEMNOŚĆ ZBIORNIKÓW

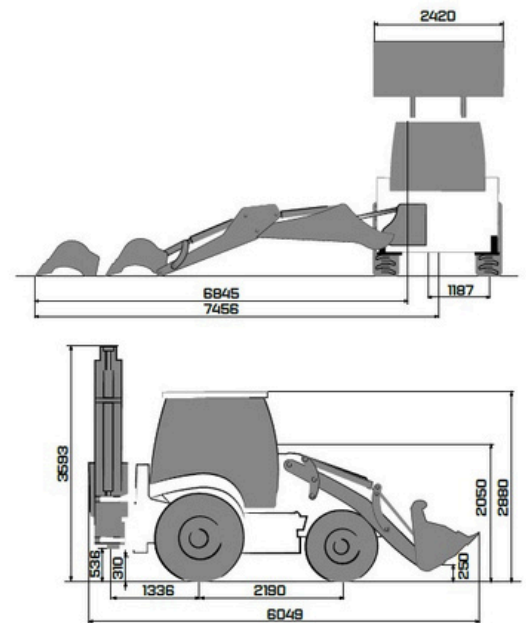
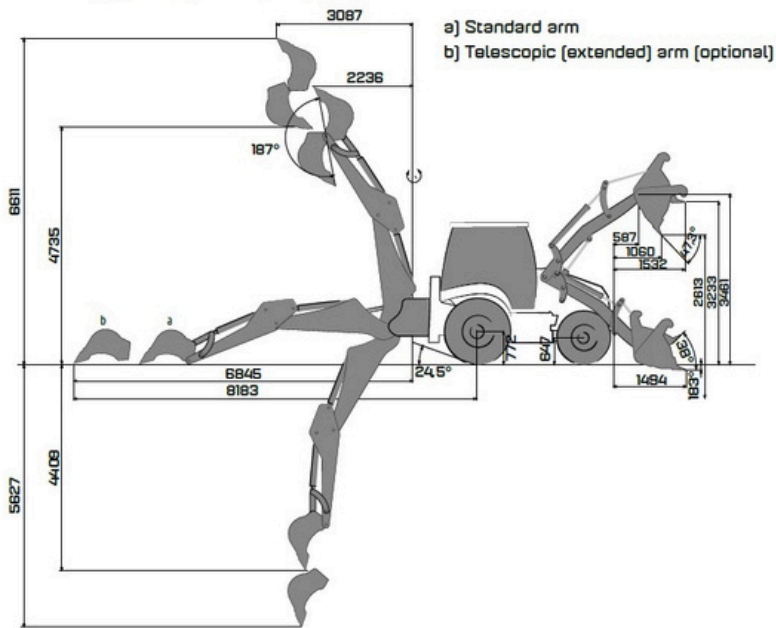
Pompa oleju silnikowego	10 L
System chłodzenia silnika	16 L
Zbiornik paliwa	140 L
Olej hydrauliczny	70 L
Olej przekładniowy	16 L
Ad Blue	15 L

MASA ROBOCZA

Masarobocza z standardowym osprzętem : 9.240 kg

Masa robocza, zgodna z normami ISO 6016, obejmuje pełny zbiornik paliwa, układ hydrauliczny i inne płyny, masę operatora 75 kg i masę maszyny ze standardowym wyposażeniem. Wyposażenie opcjonalne nie jest uwzględnione.

HMK102BK4



WYDAJNOŚĆ RAMIĘ ŁADOWARKOWE

WYDAJNOŚĆ RAMIĘ KOPIĄCE

Łyżka 6 w 1

1.1 m³

Ramię standard

Ramię teleskopowe
(wysunięte)

Ramię teleskopowe
(złożone)

Siła wrywająca na tyłce

6762 kgf

Pojemność tyłki

0.18 m³

Siła wrywająca na ramieniu

7429 kgf

Siła wrywająca na tyłce

6865 kgf

7023 kgf

7021 kgf

Maksymalny udźwieg

3687 kg

Siła wrywająca na ramieniu

3290 kgf

2231 kgf

3160 kgf

OPCJONALNY OSPRZĘT ROBOCZY



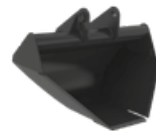
Plug śnieżny



Chwytnak palczasty



Łyżka uniwersalna



Łyżka trapezowa



Zrywak



Łyżka skarpowa uchylna



Chwytnak sortujący



Łyżki kopiące w innych rozmiarach



Młot hydrauliczny



Wiertnica



Widły z szybkozłączem



Widły na szybkozłączce



Autoryzowany dystrybutor:

Glomak Polska sp. z o.o.

ul. Obornicka 1, 62-002 Złotkowo

www.glomak.pl